



**A la veille des vacances, les domaines skiables sont totalement mobilisés pour accueillir les skieurs**

Le 17 février 2011

Après un début de saison très prometteur, l'avance est aujourd'hui consommée, suite à un mois de janvier à la fréquentation plus réduite.

Dès les premiers jours de janvier, une vague de douceur et de pluie a mis à l'épreuve le manteau neigeux notamment au dessous de 2000m. Des conditions anticycloniques (froid sec et ensoleillé) se sont ensuite installées pendant plusieurs semaines sur toute la France.

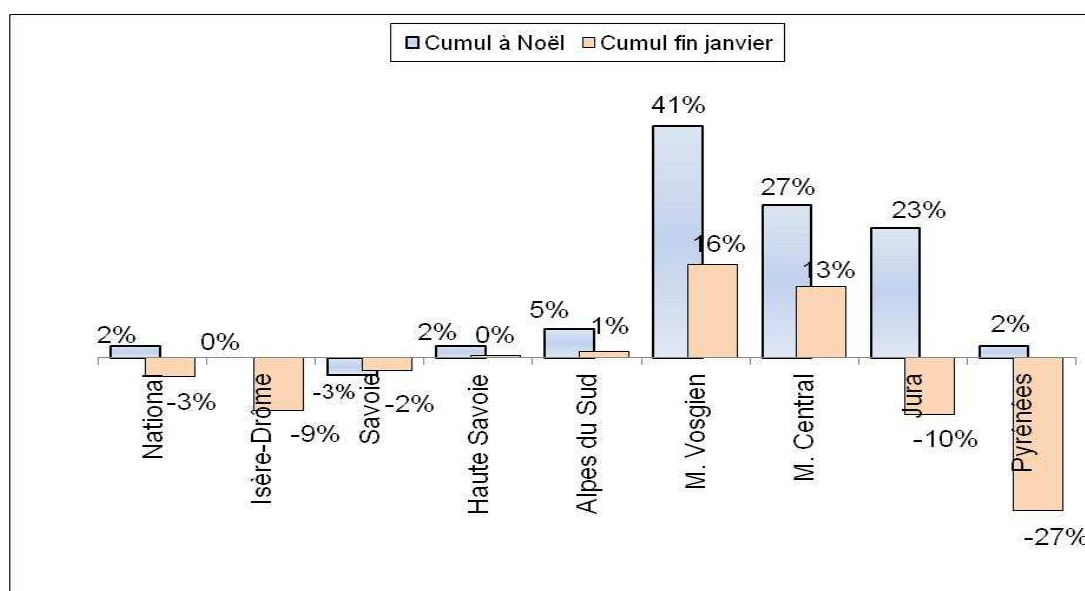
Face à cette météorologie très particulière, le travail d'anticipation des opérateurs de domaines skiables a permis de maximiser les potentiels d'ouverture des stations.

Ainsi, dans les Alpes, les niveaux d'ouverture sont restés généralement élevés à la grande satisfaction des skieurs. Dans les Alpes du Sud dont l'enneigement est meilleur que la moyenne, les domaines skiables étaient totalement ouverts, sauf exceptions.

Dans les autres massifs, malgré l'important travail réalisé par les professionnels, les ouvertures de domaines skiables n'ont été que partielles en janvier dans le Jura, les Vosges, le Massif Central, ainsi que dans la moitié Ouest des Pyrénées. Ponctuellement, dans les Alpes du Nord et du Sud, des situations délicates sont également apparues.

Le graphique suivant retrace la fréquentation cumulée, à la fin des vacances de Noël et à la veille des vacances de février, par rapport à la moyenne des quatre hivers précédents. L'intervalle entre Noël et les vacances d'hiver comportant exceptionnellement 6 semaines cette année, nous avons opéré la comparaison à la date du 04.02.2011, pour rester sur une période comparable aux années précédentes.

Les vacances de Février se présentent dans les stations françaises avec des situations contrastées selon leur localisation et leur altitude et globalement, la mobilisation des professionnels des domaines skiables permet d'offrir des prestations de qualité optimale malgré le déficit de précipitations de la première partie de l'hiver.



Fréquentation cumulée en 2010-2011 par rapport à la moyenne des quatre hivers précédents  
Comparaison au 04.02.2011 (5 semaines en janvier) - Base panel DSF : 66 entreprises répondantes

Contact : Laurent Reynaud – Délégué Général : 04.79.26.60.70 / [l.reynaud@domaines-skiables.fr](mailto:l.reynaud@domaines-skiables.fr)

Domaines Skiables de France est partenaire de  
[www.France-Montagnes.com](http://www.France-Montagnes.com)



Les opérateurs de domaines skiables adhérents répondent de façon hebdomadaire à une enquête sur les paramètres de leur activité auprès de Domaines Skiables de France.

Les chiffres de la présente note sont établis sur la base d'un panel constant et représentatif de 66 opérateurs ayant répondu à toutes les semaines de la saison en cours et des quatre saisons passées.

Domaines Skiables de France - [www.domaines-skiables.fr](http://www.domaines-skiables.fr)