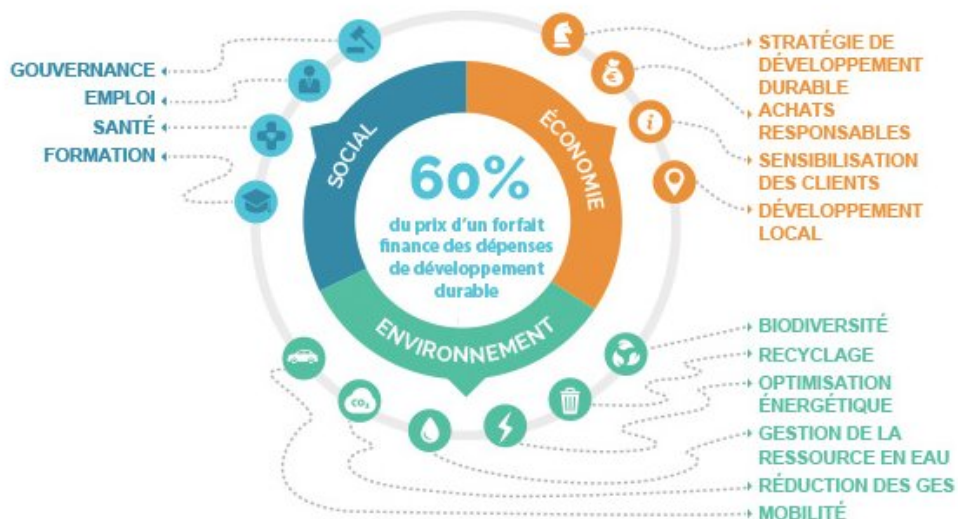
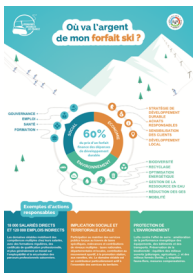


INDICATEUR BIOM mention excellent 60% du prix d'un forfait impacte durablement le territoire où il est acheté

Les Domaines skiabiles de France ont souhaité évaluer leur performance sociétale en soumettant leur activité à l'indicateur BIOM*. Ce dernier quantifie comptablement les actions de développement durable des domaines skiabiles, c'est à dire leur impact sociétal, dans un cadre méthodologique rigoureux qui a été appliqué à la filière. **BIOM révèle qu'en moyenne 60% des dépenses des domaines skiabiles sont des dépenses de développement durable**, un niveau particulièrement élevé (mention BIOM « excellent »).



[Visionner la vidéo](#) (sur Vimeo)



[Télécharger l'infographie au format pdf](#)

En effet sur 100 euros de dépenses de forfait ski, 60 euros financent des actions responsables en matière d'économie (emploi, achat responsable, développement local...), d'environnement (réduction des émissions de GES, développement de la biodiversité, optimisation énergétique...) ou de social (emploi, santé, formation...).

Les Domaines Skiabiles de France, ce sont ainsi :

- **une implication sociale et territoriale locale** avec la participation à la vie locale et au maintien des services publics locaux au travers de taxes spécifiques, redevances et contributions ;
- **des démarches de protection de l'environnement** : amélioration de la performance énergétique des équipements, des bâtiments et des transports, des actions de préservation de la biodiversité (équilibre des milieux ouverts et fermés, enquêtes faune-flore, mesures compensatoires, etc.).
- **18 000 salariés directs et 120 000 emplois indirects** : formations régulières, certificats de qualification professionnelle, sécurisation des parcours, etc.

*BIOM, comment cela fonctionne ?

BIOM est un indicateur économique calculé à partir d'un audit de la pratique des organisations sur 15 thématiques de développement durable (emploi, formation, santé, environnement, innovation...) et de leurs dépenses associées et vérifiées comptablement. La politique d'achat de la structure est également prise en compte selon des critères d'écoresponsabilité, d'origine et de taille des prestataires et fournisseurs.

En tout, 500 critères d'analyse issus de référentiels publics qui font foi (textes réglementaires et normatifs) sont étudiés. La méthode de calcul a été auditée par France Stratégie et souligne le caractère indiscutable de la méthode qui mesure donc **la valeur économique du service social et environnemental qu'apporte une organisation à la population de son territoire.**

www.biomattitude.com

Contacts

www.domaines-skiables.fr

Laurent Reynaud

Délégué Général de Domaines Skiable de France

04 79 26 60 70 - l.reynaud@domaines-skiables.fr

Marie Tissier

Agence Bonne réponse

04 72 40 54 12 / 06 15 39 59 65 – m.tissier@bonne-reponse.fr

