



LA MONTAGNE EN MOUVEMENT

NOTE DE CONJONCTURE

Mercredi 23 Février 2018

UN MOIS DE JANVIER PERTURBÉ, MAIS ENNEIGÉ

Le temps est resté perturbé en janvier, dans la foulée de la tempête Eleanor qui avait affecté la fin des vacances de Noël. Le vent, la neige - jusqu'en plaine - ont encore affecté l'ouverture de secteurs et la fréquentation des domaines skiables en première partie de période.

De fait, depuis le début de la saison, les précipitations sont particulièrement abondantes et l'ensoleillement très faible. Voici ce que disait Météo France le 29 janvier 2018 :

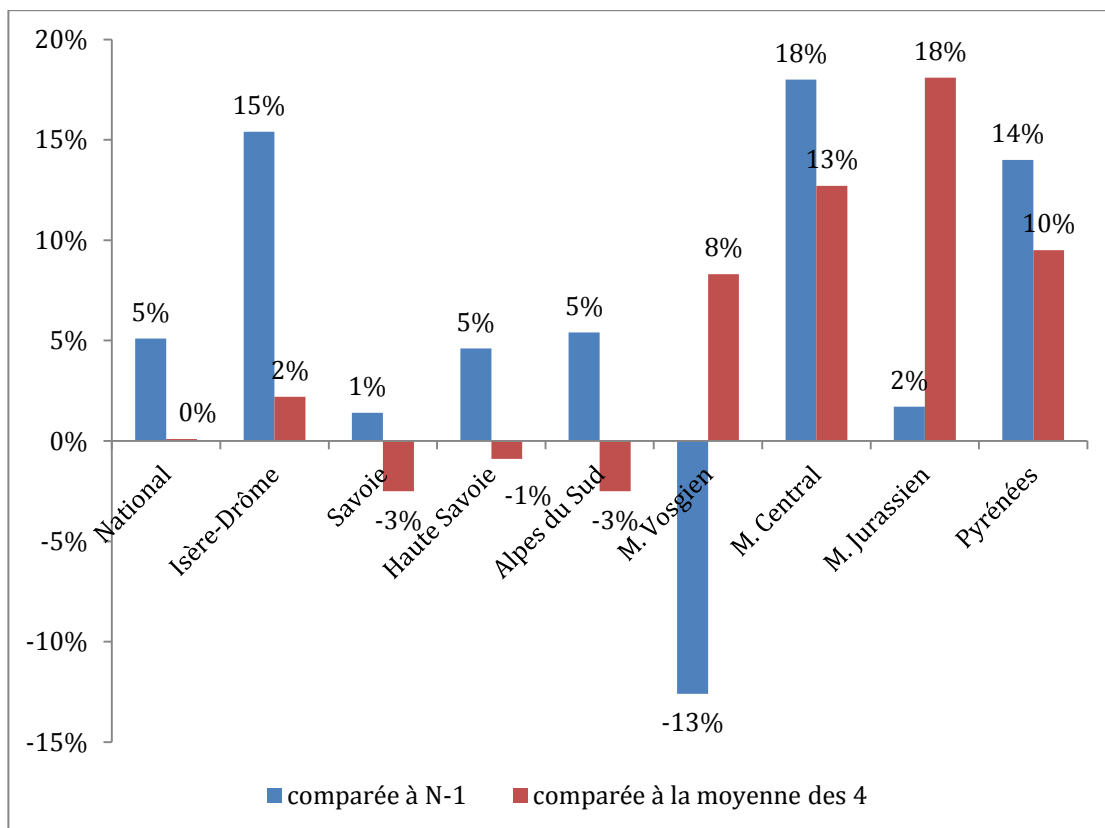
Depuis début décembre 2017, la France a été soumise, dans un flux océanique rapide, à de nombreux passages perturbés souvent très actifs.

Après une pluviométrie excédentaire de 50 % en moyenne sur le pays en décembre, le mois de janvier 2018, avec un cumul proche de deux fois la normale, est d'ores et déjà le plus arrosé sur les régions Auvergne-Rhône-Alpes et Bourgogne-Franche-Comté.

Ainsi en moyenne sur la France, la pluviométrie cumulée depuis le 1er décembre est la plus forte enregistrée sur la période 1959-2018 (précédent record décembre 1981 - janvier 1982).

Toutefois, le temps s'est amélioré en fin de période permettant aux excursionnistes et aux vacanciers de profiter d'une neige généralement abondante à toutes les altitudes.

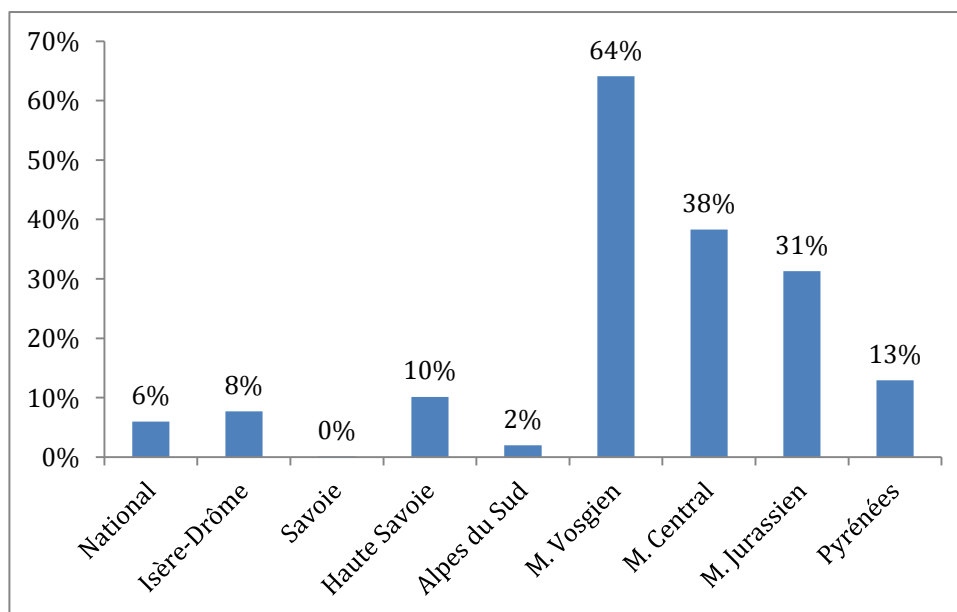
Les chiffres parlent d'eux-mêmes : le mois de janvier a connu une fréquentation supérieure de 5 % à celle de janvier 2017, dans la moyenne des 4 précédents mois de janvier.



Fréquentation des domaines skiables durant l'intervacances de janvier 2018 comparée à la saison précédente et à la moyenne des 4 dernières saisons*

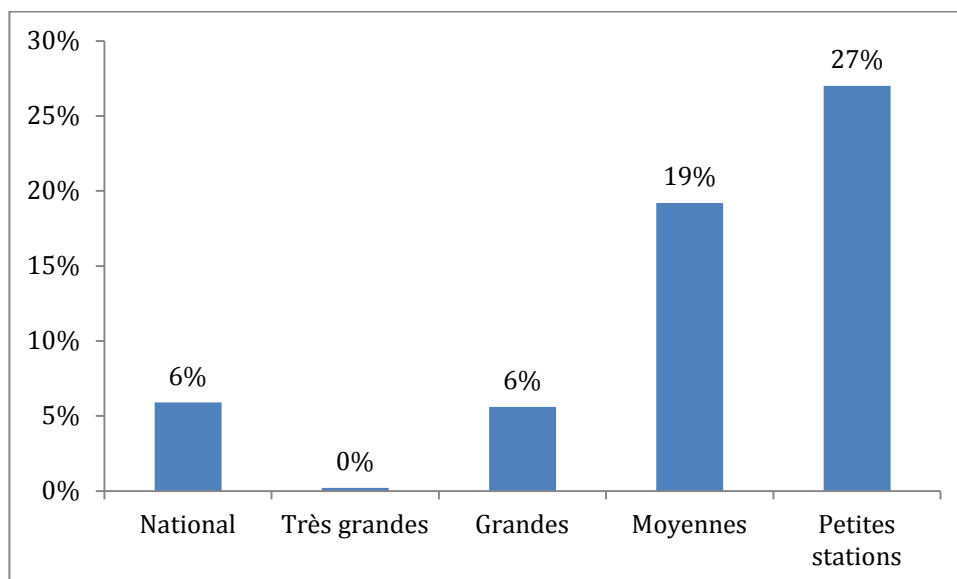
* NB : avant la saison 2014/2015, l'intervacances de janvier comportait 6 semaines et non 5 comme c'est le cas désormais.

En cumul depuis le début de la saison (soit après plus du tiers de la saison), la fréquentation s'établit 6 % au-dessus de la moyenne des 4 dernières saisons.



Fréquentation des domaines skiables 2017/2018 en cumul au 10 février 2018 comparée à la moyenne des 4 précédents hivers

Enfin, à ce stade, ce sont les stations les plus petites qui profitent le plus de cette saison :



Fréquentation des domaines skiables 2017/2018 en cumul au 10 février 2018 comparée à la moyenne des 4 précédents hivers

Les opérateurs de domaines skiables répondent de façon hebdomadaire à une enquête sur les paramètres de leur activité auprès de Domaines Skiables de France.

Les chiffres de la présente note sont établis sur la base d'un panel représentatif de 116 opérateurs ayant répondu pour toutes les semaines de la saison en cours et de la saison précédente, et 107 opérateurs ayant répondu toutes les semaines des 4 précédentes saisons.