

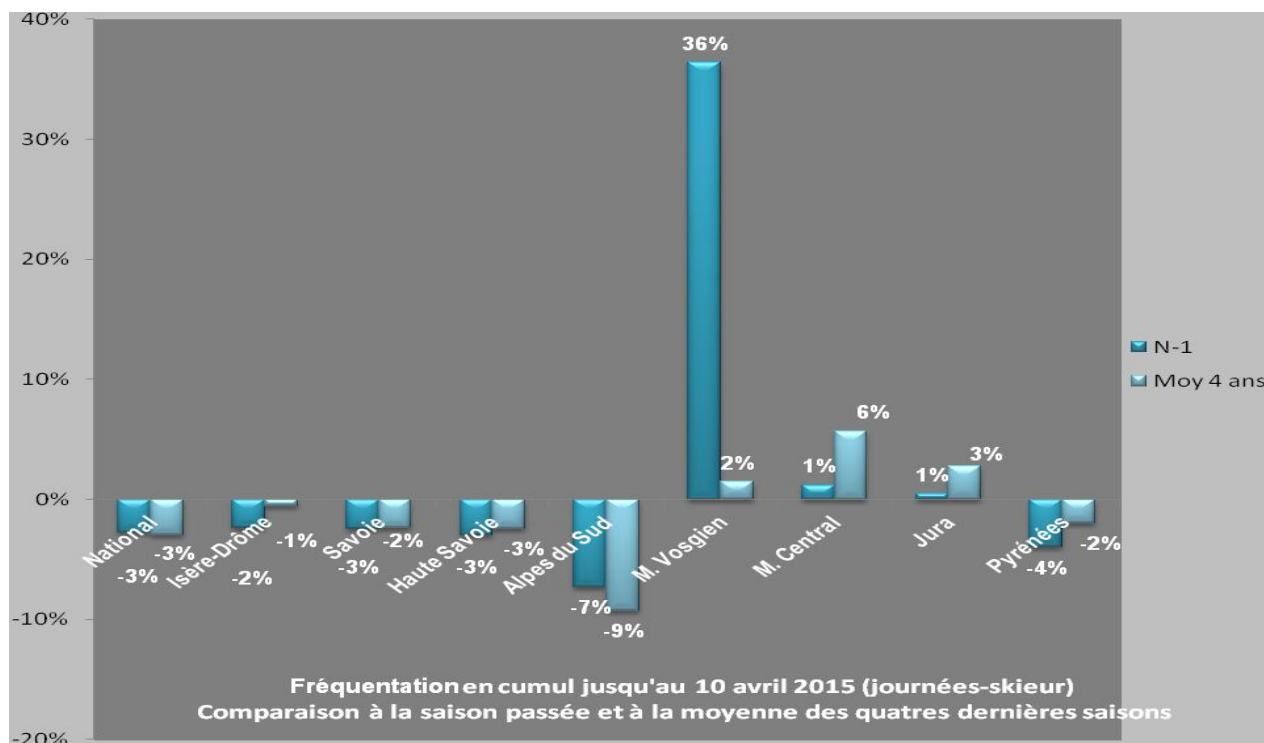


Le 20 avril 2015

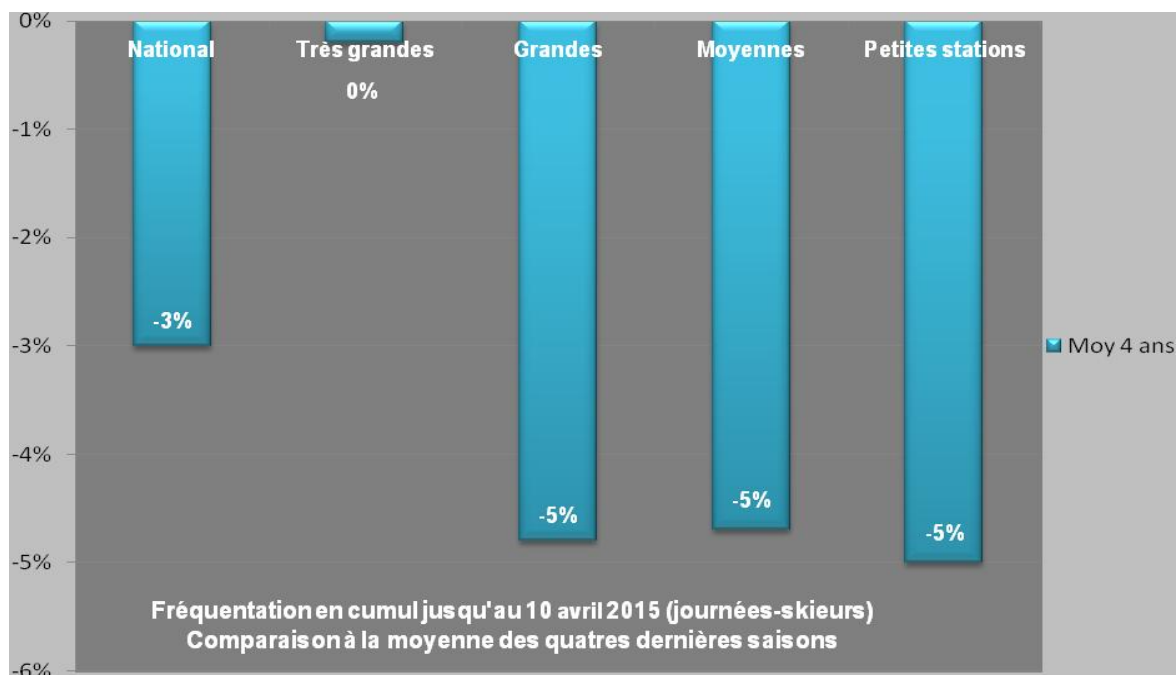
## 2014-2015 : La saison finira mieux qu'elle n'a commencé

La période d'intervacances séparant les vacances d'hiver des vacances de printemps s'est déroulée de manière satisfaisante pour les domaines skiables avec une météo plutôt clémente et un enneigement encore correct. La fréquentation a été favorisée par un week-end de Pâques précoce et des vacances étrangères (belges, anglais, danois).

Compte tenu du faible niveau de fréquentation enregistré pendant les vacances de printemps ces dernières années, les chiffres suivants peuvent être regardés comme un pré-bilan, en cumul depuis le début de la saison :



Ce sont les stations de très grande taille qui tirent leur épingle du jeu. Dans leur ensemble, elles avaient moins souffert du manque de neige en début de saison.



**TAILLES de stations en fonction du Moment de Puissance :**

- TRES GRANDES :** MP supérieur à 15000 km.sk/h
- GRANDES :** MP compris entre 6000 et 15000 km.sk/h
- MOYENNES :** MP compris entre 2500 et 6000 km.sk/h
- PETITES :** MP inférieur à 2500 km.sk/h

*NB : comme elle comportait 5 semaines au lieu de 4 les années précédentes, les comparaisons avec les années antérieures sont difficiles pour la période d'intervacances de mars. La singularité du calendrier scolaire de l'hiver 2014/2015 a d'ailleurs rendu difficile toutes les comparaisons en cumul depuis le début de la saison : ce n'est que depuis le 10 avril, donc pour la présente note de conjoncture, que ces comparaisons sont à nouveau possibles.*

*Les opérateurs de domaines skiables adhérents répondent de façon hebdomadaire à une enquête sur les paramètres de leur activité auprès de Domaines Skiabiles de France. Les chiffres de la présente note sont établis sur la base d'un panel représentatif de 106 opérateurs ayant répondu toutes les semaines pour la saison en cours et la saison passée, et de 88 opérateurs ayant répondu toutes les semaines pour la saison en cours et les quatre saisons précédentes.*

Contact :  
Laurent Reynaud  
Délégué Général  
DOMAINES SKIABLES DE FRANCE  
Tél. : 04.79.26.60.70

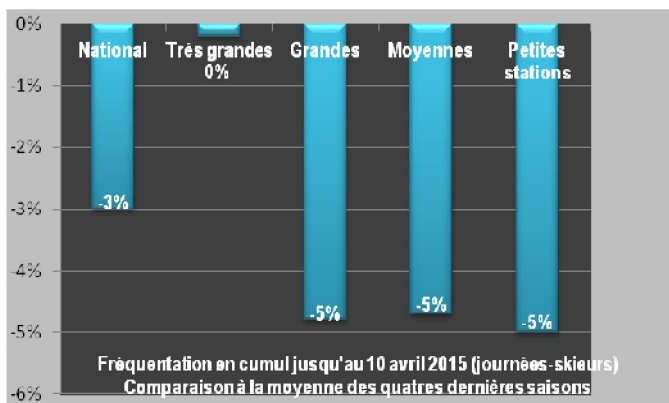
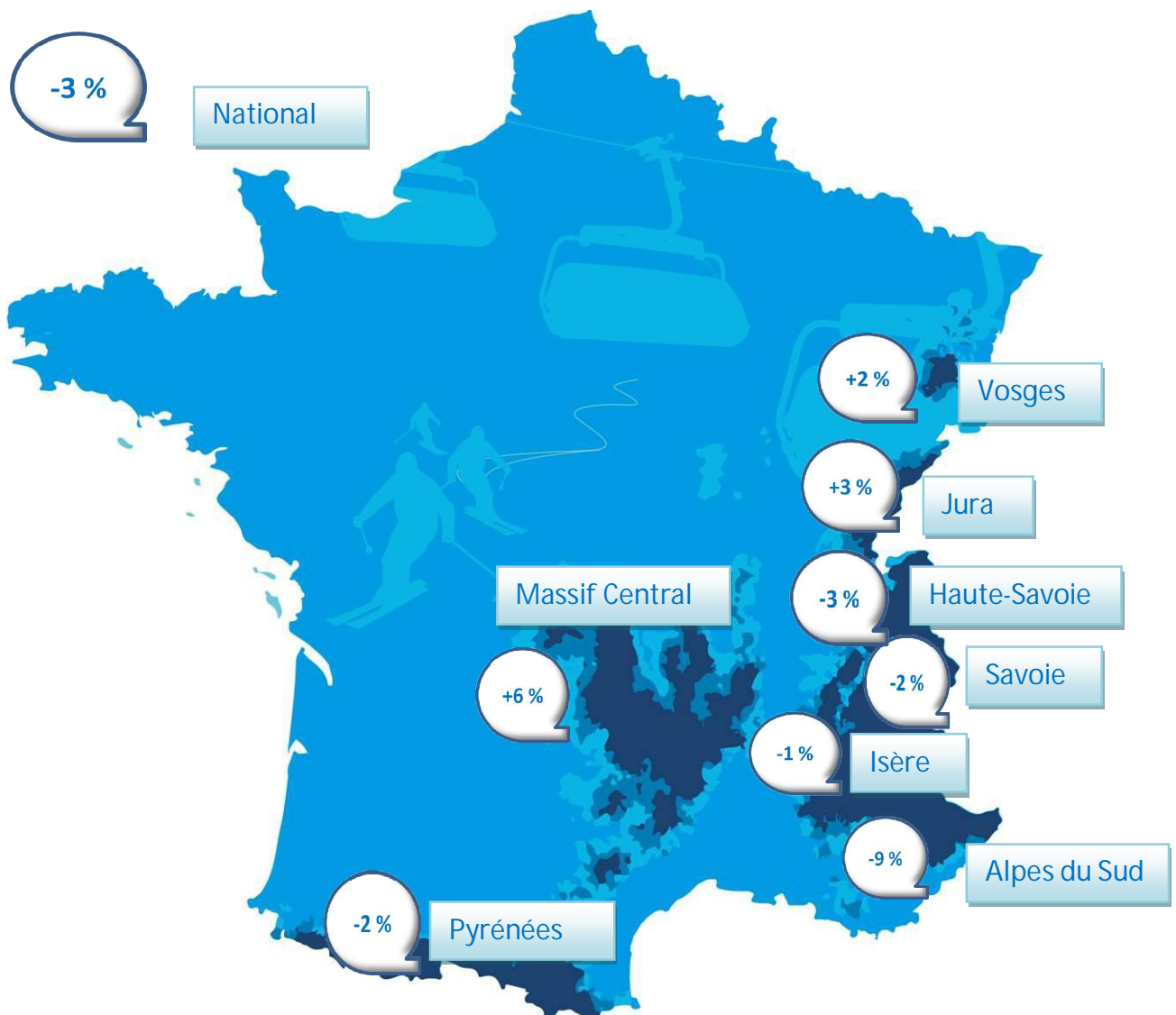
[l.reynaud@domaines-skiabiles.fr](mailto:l.reynaud@domaines-skiabiles.fr)



[www.domaines-skiabiles.fr](http://www.domaines-skiabiles.fr)

# 2014-2015 : La saison finira mieux qu'elle n'a commencé

Fréquentation des domaines skiables pour la période allant du 25 octobre 2014 au 10 avril 2015 par rapport à la moyenne des quatre précédentes saisons.



## TAILLES de stations en fonction du Moment de Puissance :

**TRES GRANDES** : MP supérieur à 15000 km.sk/h  
**GRANDES** : MP compris entre 6000 et 15000 km.sk/h  
**MOYENNES** : MP compris entre 2500 et 6000 km.sk/h  
**PETITES** : MP inférieur à 2500 km.sk/h