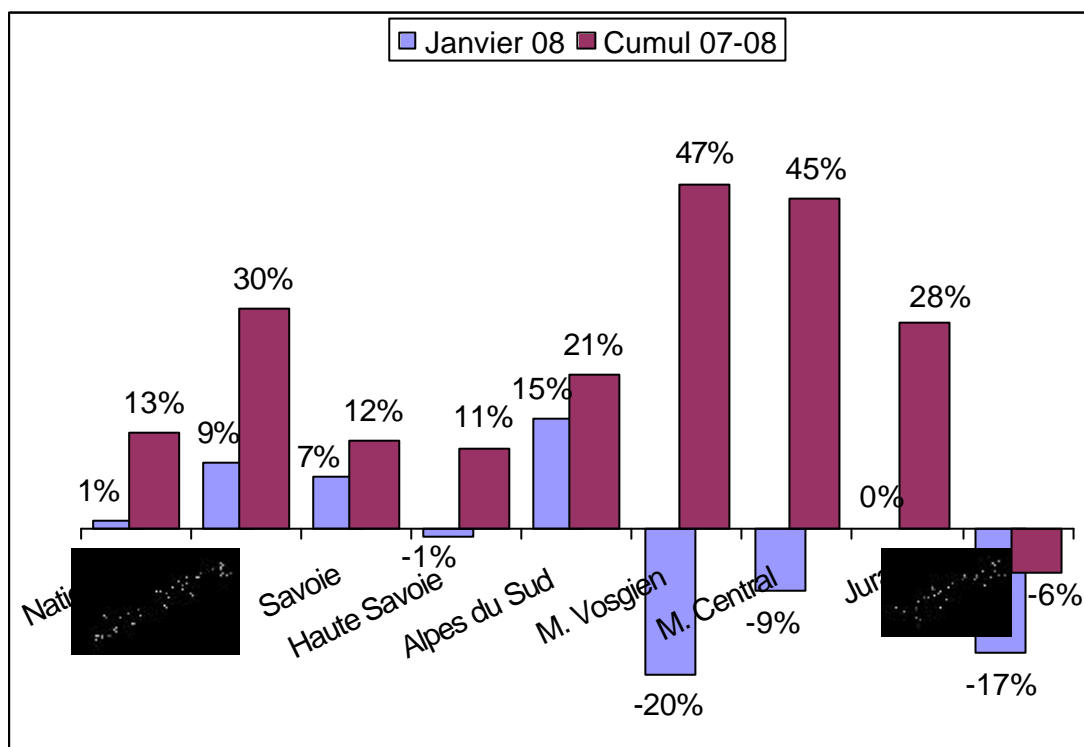


Le 18 février 2008

## Sports d'hiver : la demande est soutenue depuis le début de la saison

La forte demande exprimée par la clientèle très tôt dans la saison s'est confirmée pendant le mois de janvier.

Fréquentation (journées skieurs) par rapport à la moyenne des 4 dernières saisons  
Pour le seul mois de janvier et en cumul depuis le début de la saison  
Traitement des données du panel SNTF



L'Isère et la Drôme, portées par un bon mois de janvier, confirment les excellentes fréquentations des domaines skiables (+ 30 % par rapport à la moyenne des quatre dernières saisons).

Les Alpes du Sud, à l'exception des Alpes Maritimes, sont sur la même très bonne tendance.

La Savoie et la Haute Savoie ont une situation satisfaisante à fin janvier, avec un mois de janvier qui a été bon en Savoie mais moyen en Haute Savoie.

Dans les Vosges, le Jura et le Massif Central, l'enneigement fut excellent à Noël, mais s'est révélé plus aléatoire en janvier. Ces massifs ont accumulé une certaine avance, mais vont jouer une grande partie de leur saison sur les vacances d'hiver qui viennent de commencer.

La fréquentation des **domaines skiables pyrénéens** reste à ce stade de la saison en dessous de la fréquentation moyenne des 4 dernières saisons (- 6 %) malgré des conditions de glisse satisfaisantes et stables. Certaines stations de la chaîne tirent leur épingle du jeu, mais l'enneigement reste insuffisant pour plusieurs d'entre elles.

### **Éléments d'analyse et commentaires :**

Rappelons que en moyenne **le mois de janvier représente un cinquième de l'activité** de la saison, soit autant que la période de Noël et l'avant saison. Ainsi, **c'est encore plus de la moitié de la saison qui va se jouer** entre les vacances d'hiver, le mois de mars et le mois d'avril 2008, et cela notamment pour les stations les plus modestes.

Il faut rappeler le **travail important des services de pistes** pour le maintien des bonnes conditions de skiabilité durant tout le mois de janvier: **le damage et la production d'un appoint de neige** ont permis, surtout en basse altitude, de préserver l'ouverture de nombreuses pistes.

**Jean Charles Faraudo, Président du SNTF** : « *Sur toutes les Alpes, les conditions sont globalement excellentes avec des températures basses la nuit, et du soleil pendant la journée. La clientèle profite du beau temps sur les pistes, et nos enquêtes confirment que la satisfaction des skieurs est particulièrement élevée. Cela nous prouve que la nature sait toujours apporter les ingrédients d'un bel hiver : neige, froid et soleil* ».

\*\*\*\*\*

Contact : Laurent Reynaud – Directeur : 04.76.90.51.27 / [l.reynaud@sntf.org](mailto:l.reynaud@sntf.org)



Le SNTF est partenaire de  
[www.France-Montagnes.com](http://www.France-Montagnes.com)

*Les opérateurs de domaines skiables adhérents du SNTF répondent de façon hebdomadaire à une enquête sur les paramètres de leur activité auprès du SNTF. Les chiffres qui étayent la présente note sont établis sur la base d'un panel constant et représentatif de 74 opérateurs ayant répondu à toutes les semaines de la saison en cours et de la saison passée.*

Plus d'informations sur [www.sntf.org](http://www.sntf.org)

**SNTF** – Syndicat National des Téléphériques de France – 21, chemin des sources  
– 38 246 MEYLAN CEDEX –

– **Tél : 04 76 90 51 27** – Fax : 04 76 90 49 58 – [www.sntf.org](http://www.sntf.org) - [info@sntf.org](mailto:info@sntf.org)