

Mardi 12 Avril 2016

## COMMENÇÉE DANS LA DOULEUR, LA SAISON 2015-2016 SE TERMINE MIEUX

De la fin des vacances d'hiver (6 mars 2016) jusqu'au week-end pascal qui était particulièrement avancé cette année (29 mars 2016), le temps s'est montré plus clément que depuis le début de cette saison, avec des températures fraîches sous un soleil souvent dominant. La neige, présente à toutes les altitudes, y compris dans les stations les moins hautes, a donné aux stations quelques unes des plus belles journées de ski de la saison. Ces conditions que la clientèle attendait avec impatience - notamment la clientèle de proximité - ont contribué à des fréquentations d'un très bon niveau pour la période intervacances de mars.

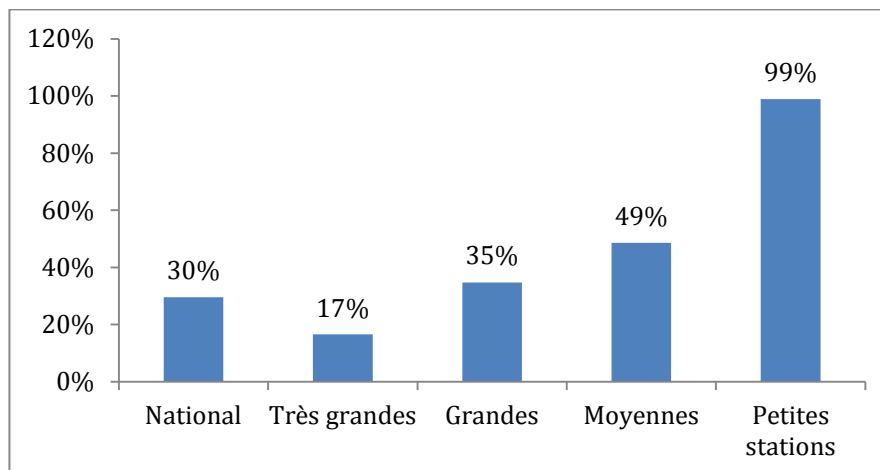
Ce sont les stations à clientèle excursionniste prédominante qui en ont le plus bénéficié. Après plusieurs années de recul pour la période de ski située après les vacances d'hiver, la réactivité de la clientèle en mars montre qu'il n'y a pas de fatalité. Les très bonnes conditions se sont cumulées avec la dynamique impulsée par le printemps du ski ([www.leprintempsduski.com](http://www.leprintempsduski.com)) et avec le retour au calendrier scolaire historique (vacances d'hiver en février, vacances de printemps sur le mois d'avril) pour la première fois depuis 2010, calendrier qui agit comme un catalyseur.

Les variations de calendrier rendent d'ailleurs la comparaison aux années précédentes difficiles, tant pour la période intervacances elle-même, qui comporte 4 semaines cette année contre 5 exceptionnellement l'année dernière, qu'en cumul depuis le début de la saison puisque 13 semaines se sont écoulées depuis la fin des vacances de Noël (contre 14 l'année dernière et les années précédentes).

	avant 2010	de 2010 à 2014	2014/2015	2015/2016
Noël et avant saison				
Intervacances Janvier	5	6	5	5
Vacances d'hiver	4	4	4	4
Intervacances de mars	4	4	5	4
Vacances de printemps	4	4	4	4
Fin des vacances de printemps	02-mai	11/12/13 mai	10-mai	01-mai

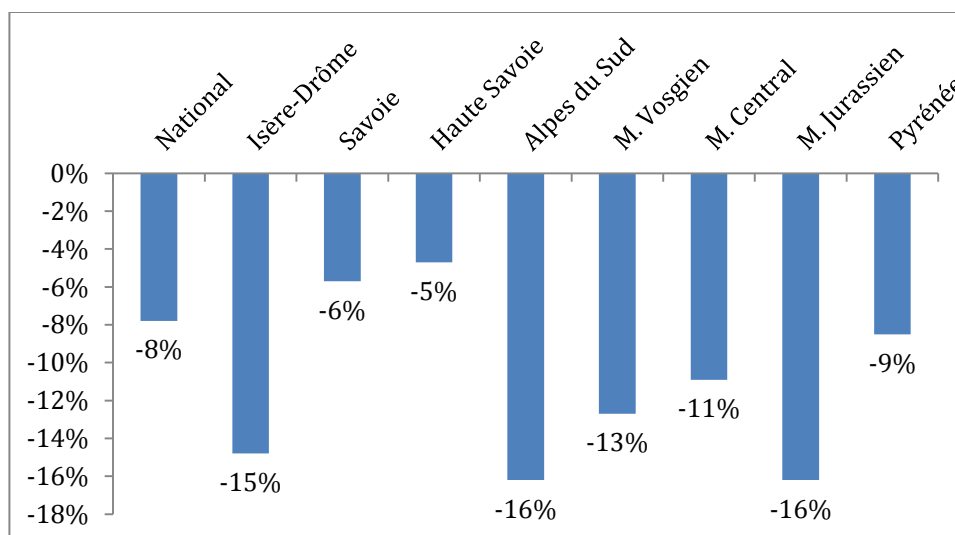
Evolution de la structure du calendrier scolaire  
2015/2016 revient au calendrier qui prévalait avant 2010

Dans la présente note de conjoncture, nous faisons le choix de comparer cette période à la moyenne des 4 dernières années, bien que l'une de ces 4 années (en l'occurrence l'hiver dernier) comporte une semaine de plus.



Fréquentation de la **période intervacances de mars** comparée à la moyenne des 4 précédentes saisons

Ces résultats encourageants ne gomment pas les importantes difficultés rencontrées en début de saison. Le graphique ci-dessous donne une tendance et montre que la fin de la saison est loin de compenser le mauvais début de saison. Les chiffres moyennés par massif masquent de grands écarts entre stations, notamment pour les stations de basse altitude dont beaucoup sont en situation délicate cette saison.



Fréquentation en **cumul depuis le début de la saison** par rapport à la moyenne des 4 précédents hivers (comparaison défavorable car 1 semaine en moins cette année)

Début avril on dénombreait en France une centaine de stations ouvertes.

Les opérateurs de domaines skiables adhérents répondent de façon hebdomadaire à une enquête sur les paramètres de leur activité auprès de Domaines Skiabiles de France. Les chiffres de la présente note sont établis sur la base d'un panel représentatif de 109 répondants à toutes les semaines cette saison et la saison passée 96 répondants à toutes les semaines cette saison et les quatre saisons précédentes.