

Le 6 septembre 2012

NOTE DE CONJONCTURE

Bilan définitif de la saison 2011-2012
Saison 2011-2012 :
Les domaines skiables tiennent la promesse de l'emploi

Dans un contexte économique difficile pour beaucoup de secteurs, les entreprises de domaines skiables garantissent aux territoires support un socle d'activité et d'emploi important.

La fréquentation de la saison s'est établie environ 3 % au-dessus de celle de l'an passé, et légèrement au-dessous de la moyenne des quatre derniers hivers.

Déroulement de la saison

La saison a démarré avec un certain retard à l'issue d'un automne très sec, lorsque les chutes de neige début décembre ont recouvert d'abord le Nord des Alpes puis l'ensemble des massifs pour le début des vacances de Noël. Noël a été marqué par la conjonction d'un temps maussade et d'un calendrier défavorable (Noël et jour de l'an tombant un dimanche) qui ont conduit à une fréquentation décevante des domaines skiables.

Les chutes de neige, parfois très abondantes comme dans le Jura et les Alpes du Nord, se sont poursuivies jusqu'au milieu du mois de janvier. Le faible ensoleillement au début de cette période inter-vacances de 6 semaines, puis les températures froides ont limité la transformation d'un excellent enneigement en fréquentation, notamment pour les clientèles de proximité.

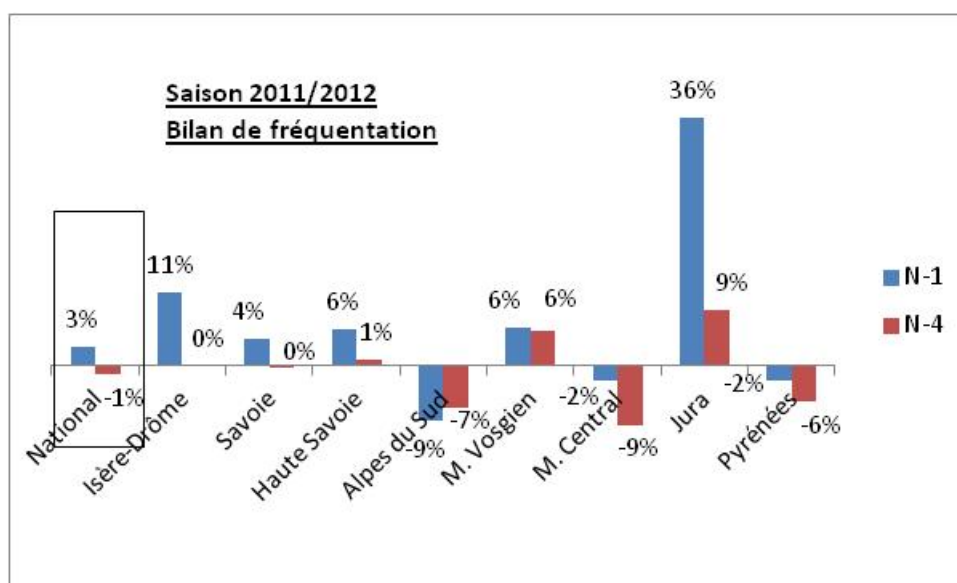
Les 4 semaines de vacances françaises en février/mars quant à elles ont bénéficié d'un bel ensoleillement et d'une fréquentation partout très bonne.

La fréquentation est restée relativement soutenue jusqu'au week-end de Pâques (9 avril 2012) puis aura été assez atone, malgré des domaines skiables bien enneigés et un retour des conditions hivernales (vacances de printemps très tardives : du 7 avril au 7 mai 2012).

Bilan par massif

La saison a été unanimement bonne sur les Alpes du Nord et le Jura.

Ailleurs, elle a été convenable avec certaines stations qui ont souffert. Des dossiers Nivalliance (assurance mutualisée des aléas d'exploitation¹) ont été ouverts dans ces massifs, en particulier pour les stations de basse altitude qui n'étaient pas équipées en neige de culture.



*Fréquentation en cumul depuis le début de la saison
comparée à la moyenne des quatre précédents hivers (N-4) et à l'an passé (N-1)*

¹ **Nivalliance** a été mis en place par Domaines Skiabiles de France en 2001. Il s'agit d'une assurance mutualisée dans laquelle chaque opérateur de remontées mécaniques paie une prime en fonction de son chiffre d'affaires. En fin de saison, si un opérateur est sinistré, il touche une indemnisation pouvant aller jusqu'à 12 % de son chiffre d'affaires de référence. La France est le seul pays au monde à avoir mis en place un tel système de solidarité entre les entreprises de remontées mécaniques.



Les enseignements de la saison

Les efforts de commercialisation réalisés par les entreprises de domaines skiables conjointement avec l'ensemble des acteurs des stations se sont révélés payants pour continuer d'attirer la clientèle française (75 % de la fréquentation) et européenne (25 % de la fréquentation).

Quatre ans après l'arrivée de la crise sur l'Europe, la glisse proposée par les domaines skiables continue d'apporter aux territoires support une activité et un emploi souvent déterminants. Elle constitue un facteur important d'amélioration de la balance commerciale avec nombre de clients étrangers fréquentant nos stations. En station, plus de 100 000 emplois dépendent de l'ouverture du domaine skiable (commerces, hébergements, écoles de ski, services en station, etc.).

Depuis 2009 (mise en place d'un nouveau calendrier des vacances scolaires), la fréquentation des stations durant les vacances de Pâques a été divisée par deux.

Les opérateurs de domaines skiables adhérents répondent de façon annuelle à une enquête sur les paramètres de leur activité auprès de Domaines Skiables de France.

Les chiffres de la présente note sont établis sur la base d'un panel quasi exhaustif de 180 opérateurs ayant répondu à cette enquête.

Contact :
Laurent Reynaud
Délégué Général
DOMAINES SKIABLES DE FRANCE
Tél. : 04.79.26.60.70

l.reynaud@domaines-skiables.fr



www.domaines-skiables.fr