

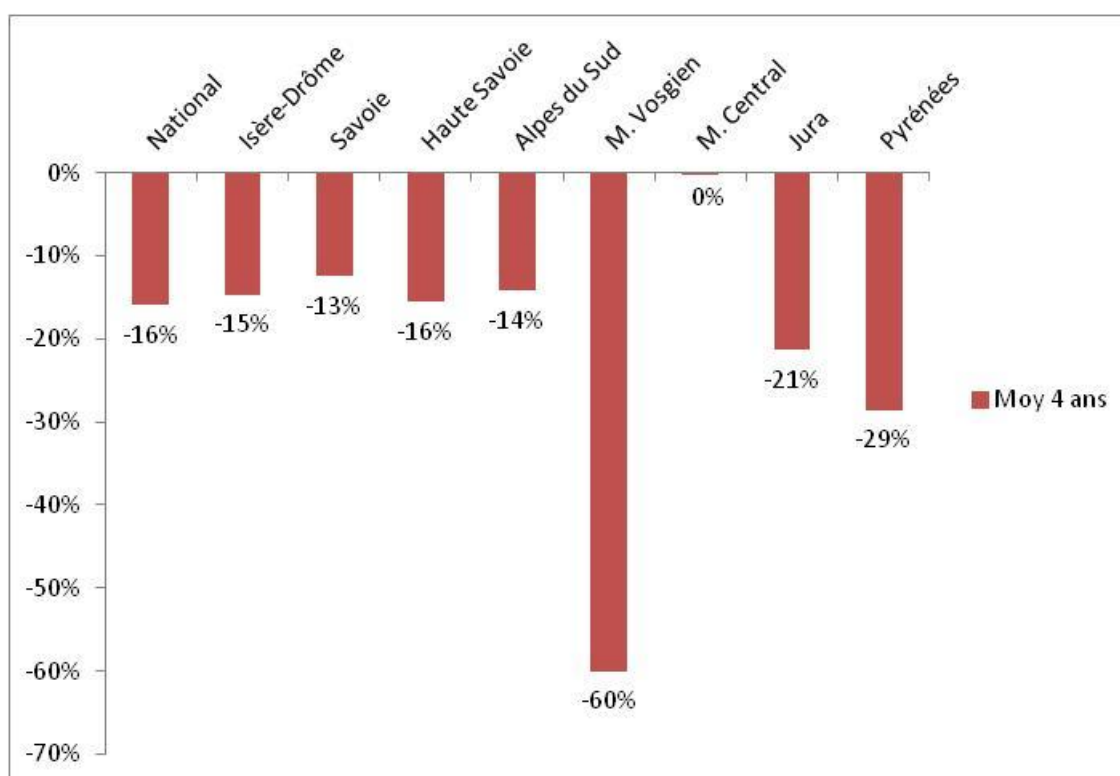
Le 22 avril 2014

NOTE DE CONJONCTURE

Baisse sensible de la fréquentation après les vacances d'hiver

La période intervacances du 15 mars au 11 avril 2014 a été particulièrement creuse sur tous les massifs.

Pratiquement privée de vacances de clientèles étrangères (à l'exception de la dernière semaine), avec des vacances françaises démarrant au 12 avril et un week-end de Pâques très tardif (20 avril), la période promettait d'emblée d'être compliquée. La fréquentation sur cette période s'établit 16 % au-dessous de la moyenne observée les quatre précédents hivers.



*Fréquentation des domaines skiabiles pour la période allant du 15 mars au 11 avril 2014
Par rapport à la moyenne des quatre dernières saisons*

Le soleil qui a régné sans partage durant cette période, s'il a pu détourner une partie de la clientèle de proximité (vélo, jardinage...), aura récompensé les skieurs comme en attestent les indices de satisfaction records enregistrés sur cette période. Incontestablement, le savoir-faire des entreprises de domaines skiabiles pour entretenir le manteau neigeux a été apprécié des skieurs (trop peu nombreux).

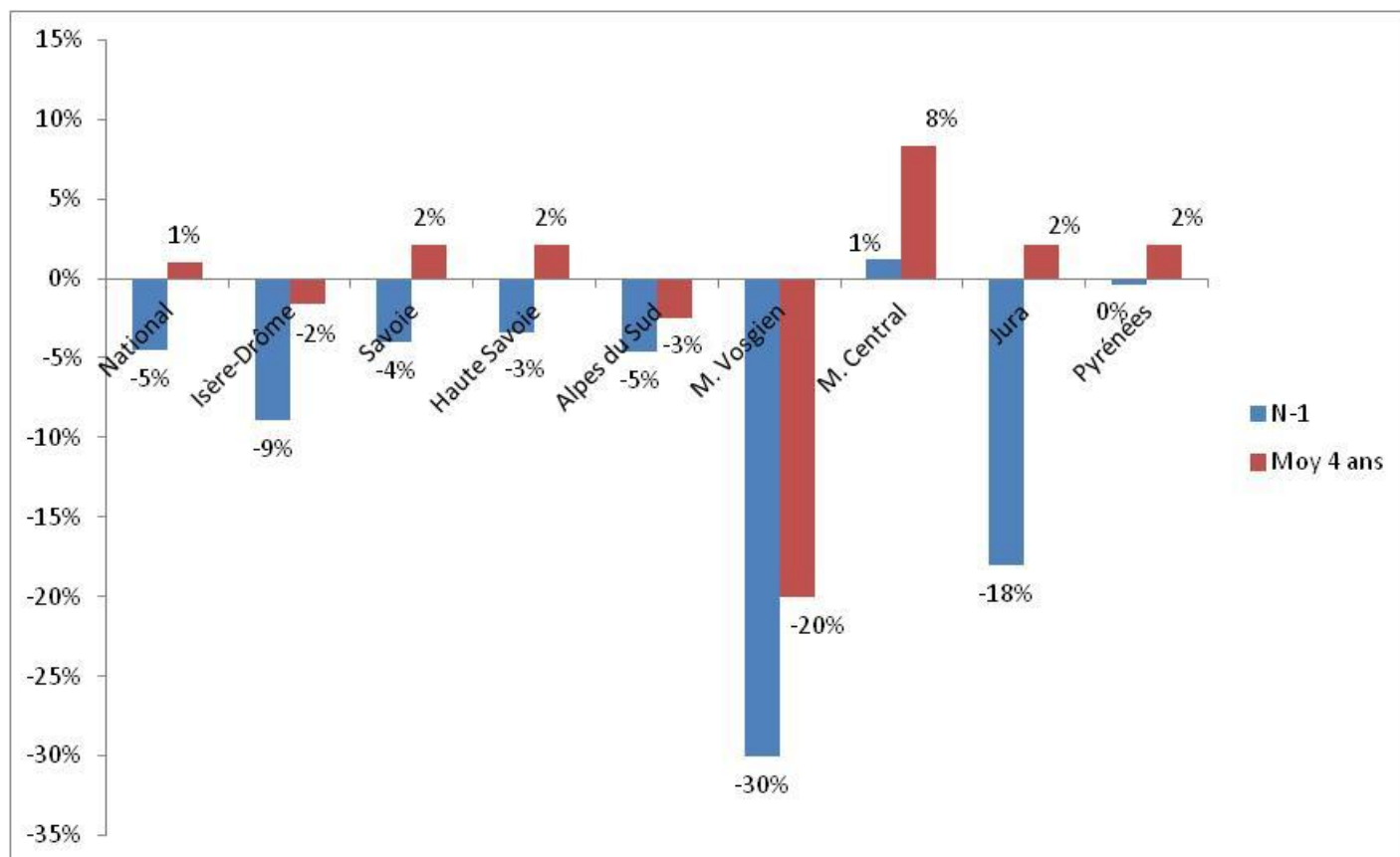
DOMAINES SKIABLES DE FRANCE

La montagne
en mouvement

NOTE DE CONJONCTURE

Cette période, qui représente entre 12 et 15 % de la fréquentation de la saison, a dégradé le bilan provisoire de la saison, qui s'établit en cumul du début de la saison jusqu'au 11 avril à - 4.5 % par rapport à l'hiver dernier et 1 % au-dessus de la moyenne des hivers précédents.

48 Stations étaient ouvertes au début des vacances de printemps le 12 avril, sachant que cette dernière période ne représente plus aujourd'hui que 2 % de la fréquentation globale. En complément de l'indispensable action sur le calendrier scolaire à poursuivre, France Montagnes va proposer pour la saison prochaine des actions pour dynamiser le ski et la montagne après la mi mars, sous le label « Printemps du Ski ».



*Fréquentation des domaines skiabiles en cumul jusqu'au 11 avril 2014
Par rapport à l'an passé et par rapport à la moyenne des quatre dernières saisons*



Les opérateurs de domaines skiables adhérents répondent de façon hebdomadaire à une enquête sur les paramètres de leur activité auprès de Domaines Skiabiles de France.

Les chiffres de la présente note sont établis sur la base d'un panel représentatif de 92 opérateurs ayant répondu toutes les semaines pour la saison en cours et la saison passée, et de 71 opérateurs ayant répondu toutes les semaines pour la saison en cours et les quatre saisons précédentes.

Nous avons proposé la comparaison à la moyenne des quatre précédents hivers bien que la période d'intervacances de janvier comporte cette année 6 semaines comme les 3 années précédentes mais contre 5 en 2010.

Contact :
Laurent Reynaud
Délégué Général
DOMAINES SKIABLES DE FRANCE
Tél. : 04.79.26.60.70
l.reynaud@domaines-skiables.fr



www.domaines-skiables.fr