

Le 26 mars 2007

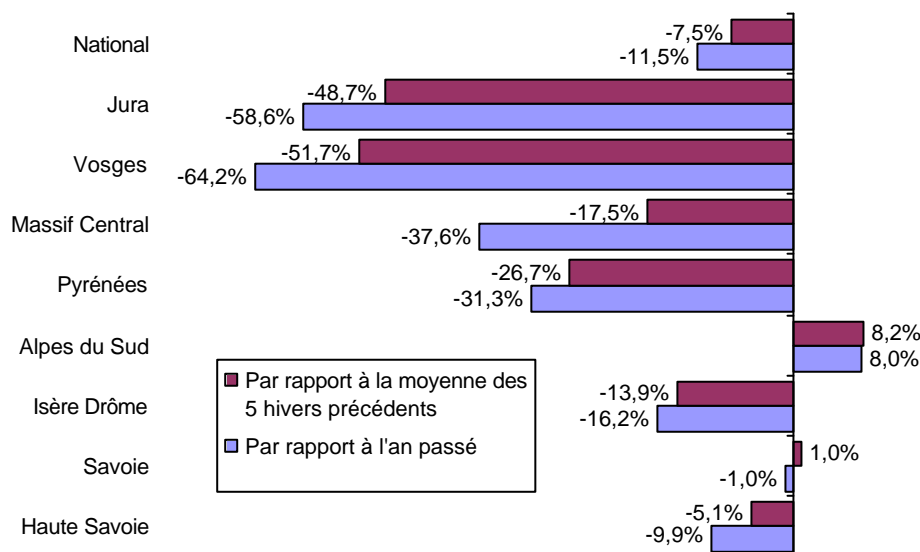
**Etat de la situation**  
**Pour les exploitants de remontées mécaniques et de domaines skiables**  
**A la fin des vacances scolaires d'hiver**

Les vacances scolaires d'hiver françaises se sont achevées le samedi 10 mars 2007. Ce cap correspond statistiquement aux trois quart de la saison, puisque de nombreuses stations restent ouvertes jusqu'à fin avril voire début mai pour les stations d'altitude.

**Une grande disparité...**

La situation reste très contrastée entre les différents massifs et même au sein d'un même massif.

**Fréquentation dans les différents massifs, à la fin des vacances d'hiver**



On observe de fortes variations au sein de presque tous les massifs. Ces variations sont souvent liées à la taille de la station, même si des exceptions notables existent.

	Recettes 2005-2006	Evolution des recettes
Grandes stations (22)	> 10 M€	-0,60%
Stations Moyennes (45)	entre 2 et 10 M€	-16,09%
Petites stations (27)	entre 100 k€ et 2 M€	-45,03%
Très petites stations (2)	< à 100 k€	-100,00%

## **... Et un point commun**

Si les situations sont très diverses, un point commun se dégage clairement pour tous: c'est la contribution de la neige de culture à la qualité des domaines skiables cet hiver.

Les initiatives locales (visites d'installations, plaquettes d'information, etc.) devront s'ajouter aux efforts déployés par le SNTF si nous voulons parvenir à faire enfin connaître au grand public cette technique simple et sans mystère.

### Note méthodologique

*101 exploitants de remontées mécaniques adhérents du SNTF (sur les 230 que compte la France) répondent de façon hebdomadaire à une enquête sur les paramètres de leur activité. Les chiffres qui étayent la présente note sont établis sur la base d'un panel constant de 96 exploitants ayant répondu aux périodes d'avant Noël, de janvier et des vacances d'hiver pour la saison en cours et la saison passée.*